

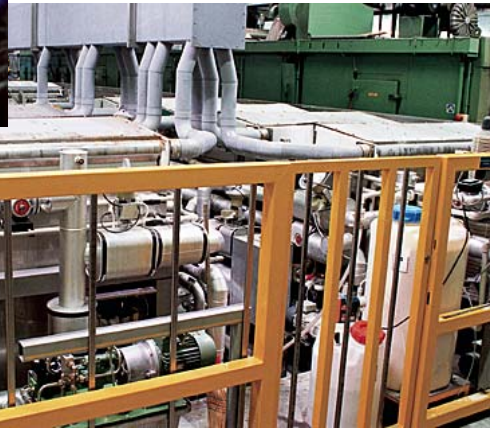


Entlackungs- und Phosphatierautomat

- ✓ Anlagenaufstellung in 2 Linien
- ✓ 35 Stationen, davon 11 Speicherplätze
- ✓ Hydraulische Be- und Entladestation
- ✓ 1 Querfahrwerk
- ✓ 2 Trockner
- ✓ 2 Umsetzer mit Absaughaube, schrägstellen des Hubbalkens
- ✓ Tropfschale mit Spül- und Reinigungseinrichtung
- ✓ Automatische Baddeckel mit integrierter Luftabsaugung für Energieeinsparung
- ✓ Heisswasserheizung
- ✓ Kundenspezifische Trommel und Drehkörbe für 800kg Chargen
- ✓ Beschickung der Anlage via Rollenbahn
- ✓ Hydraulische Warenbewegung an den Entlackungsbädern
- ✓ Dockstationswagen für die Wartung der Warenträger
- ✓ Frequenzumformer & Fahrprint für stufenlos einstellbare Fahr-, Hub- und Bremsgeschwindigkeit

Paint strip and phosphate process line

- ✓ Line set-up in 2 lines
- ✓ 35 processing positions, incl. 11 storage positions
- ✓ Hydraulic load/unload station
- ✓ 1 cross transfer
- ✓ 2 dryers
- ✓ 2 hoists equipped with integrated exhaust system
- ✓ Drip tray with part rinsing and cleaning system
- ✓ Automatic lids with integrated exhaust system, reducing airflow requirements
- ✓ Hot water heating system
- ✓ Custom designed baskets and rotating barrels; capacity of up to 800kg (1760 lbs)
- ✓ Loading is handled by a conveyor system
- ✓ Hydraulic flight bar agitation on paint strip tanks
- ✓ Docking station carrier for maintenance
- ✓ Frequency converter & positional control for variable drive, lift and brake speeds



Platzbedarf Dimensions	23 x 10 x 5 m (in meters)
Baujahr Construction year	1993
Spülbad-Innenmasse Rinse bath	980 x 1570 x 1300 mm (inner dimensions)

Spezialitäten der Anlagensteuerung

- ✓ Basierend auf Allen Bradley SPS
- ✓ Notsteuerung bei Ausfall der Automatik
- ✓ Jeder Umsetzer kann während des automatischen Programmablaufes über die Handfernsteuerung bedient werden, ohne dass das Programm verloren geht
- ✓ Frei programmierbare Tauchfolge
- ✓ Produktions- und Anlageninformationen ab Farbbildschirm
- ✓ Kundenspezifische Protokollierung und Statistik mit Schnittstellen auf das EDV-Netz
- ✓ Support via Modem

Control system features

- ✓ Based on Allen Bradley PLC-5
- ✓ Emergency control system in case of PLC failure
- ✓ Hand-held remote modul allows manual control of each hoist without interrupting scheduled processes
- ✓ Dip sequences freely programmable
- ✓ On-screen information re production and plant operation
- ✓ Data Base, SPC charts, production records and error logs can be printed, stored on disk or transferred to the client network
- ✓ Support by modem

Änderungen vorbehalten!

subject to change!

Niederlassungen / Branch offices