

Vibrationsmotor



NEG 5020

NEA 5020

NEG 5050

Die Vibrationsmotoren erzeugen die gewünschte Vibration direkt am Warenträger oder am Behälterrand.

Der Vibrationsmotor bietet zusätzlich noch die Möglichkeit, die seitlichen Unwuchtplatten individuell einzustellen und somit die Zentrifugalkraft zu regulieren.

Den Vibrationsmotor gibt es mit den Anschlussspannungen 1x230V, 3x230V und 3x24V ab Lager. Auf Wunsch sind auch Sonderspannungen erhältlich.

Technisches Datenblatt

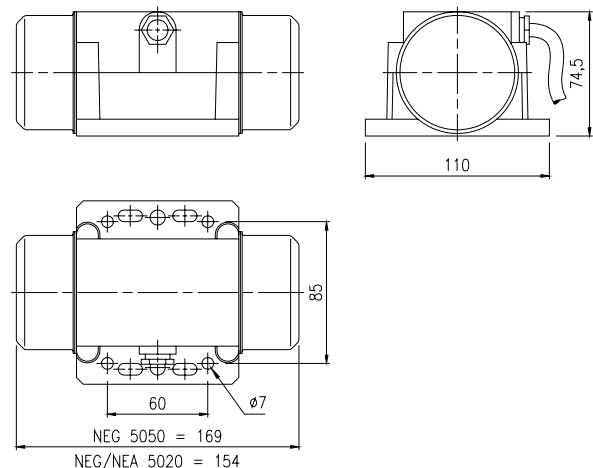
Vibrationsmotor Typ NEG 5020 / NEA 5020 / NEG 5050

Abmessungen:	siehe Massbild unten	
Gewicht:	NEG 5020	1,75 kg
	NEA 5020	1,75 kg
	NEG 5050	1,95 kg
Elektr. Anschluss:	NEG 5020	3x 230V / 50Hz / 0,26A / 35W / 3PE
	NEA 5020	1x 230V / 50Hz / 0,17A / 35W / PNE
	NEG 5050	3x 24V / 50Hz / 3,10A / 40W / 3PE
Kabel:	alle Typen	2 Meter Kabel auf Wunsch mit Stecker
Unwuchtmasse:	NEG 5020	8 Unwuchtplatten=> Zentrifugalkraft 19,2kg
	NEA 5020	8 Unwuchtplatten=> Zentrifugalkraft 19,2kg
	NEG 5050	18 Unwuchtplatten=> Zentrifugalkraft 45kg

Abbildung:



Massbild:



**Preise auf Anfrage:
 Vibrationsmotor alle Typen
 Konfektion mit Stecker
 (Stecker Typ Amphenol, Euro oder T12)**

Lieferbar ab Lager GALVABAU AG
 Mengenrabatt auf Anfrage

Änderungen vorbehalten!