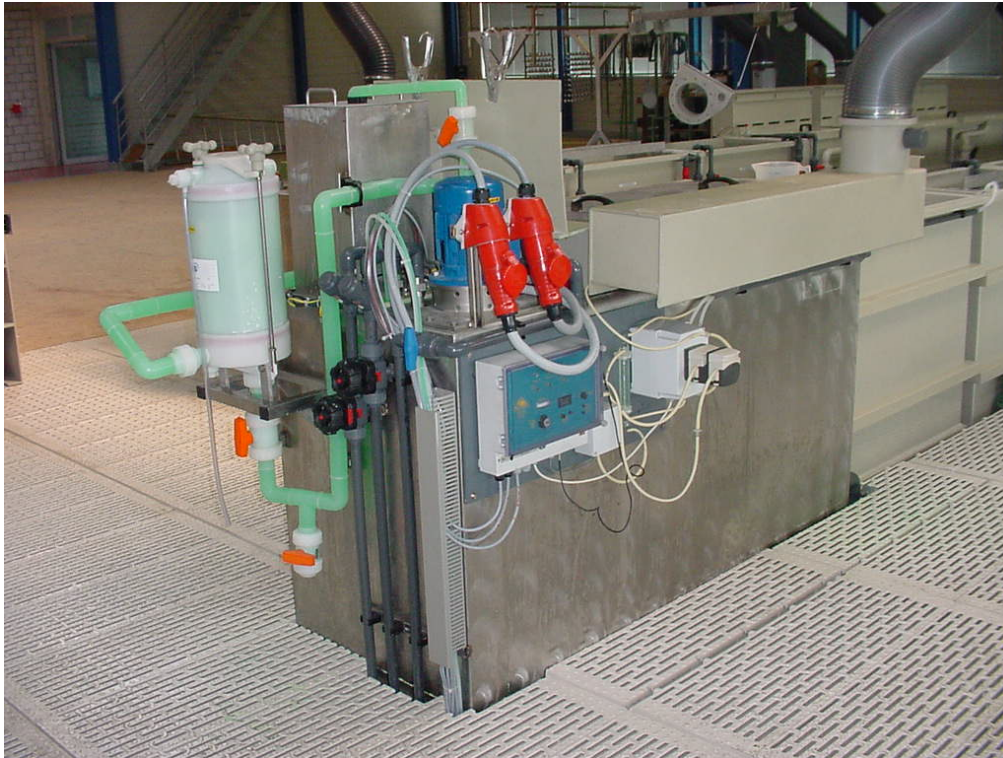


Handanlage zur Vorbehandlung von Aluminium-Gestellware

- ✓ Anlagenaufstellung in 2 Linien
- ✓ Bäder in Tasse abgesenkt (Badhöhe ab Gitterrost 900 mm)
- ✓ Teilegrösse 100 x 700 x 800 mm
- ✓ Teilgewicht bis 150 kg
- ✓ Push und Pull Abluftsystem (mit überblasen der Badoberfläche zur zusätzlichen Ablufteinsparung bei geöffneten Deckeln)
- ✓ Alle heissen Bäder mit Handdeckeln für Energie & Ablufteinsparung
- ✓ 1 Umsetzer, Deckenlaufwerk mit integrierter Querfahrt
- ✓ Hub mit einem 2-stufigen Kettenzug

Hand-operated installation for preliminary aluminium treatment of rack goods

- ✓ Line set-up in 2 lines
- ✓ Baths lowered into wet deck (Height of bath from grating: 900 mm)
- ✓ Size of parts: 100 x 700 x 800 mm
- ✓ Weight of parts: up to 150 kg
- ✓ Push & pull exhaust system (by overblowing the bath surface for additional saving of exhaust air when lids are open)
- ✓ All hot baths with hand-operated lids for cutting down energy and exhaust-air
- ✓ 1 hoist with integrated cross-drive
- ✓ Lifting with a two-speed chain pull



Platzbedarf (2 Linien)	12 x 3,5 x 5,5 m	Dimensions (2 lines)	12 x 3,5 x 5,5 m (in meters)
Baujahr	2000	Construction year	2000
Badmasse (Heissentfetten)	1000 x 500 x 1050 mm	Bath dimensions (Degreasing)	1000 x 500 x 1050 mm

Spezialitäten

- ✓ Handanlage für höchste Flexibilität
- ✓ Heissentfetten mit Ultraschall
- ✓ Wichtige Bäder:
 - Heissentfetten
 - Aufheller
 - Beizen
 - Vornickel
 - chem. Nickel

Special features

- ✓ Hand-operated for top flexibility
- ✓ Degreasing by ultrasound
- ✓ Important baths:
 - degreasing
 - brightning
 - pickling
 - pre-nickling
 - electroless nickel

Änderungen vorbehalten!

subject to change!